

Fiche conseil «Prézerwé yo sé respékté kò'w»



Un chien bien éduqué est un chien mieux contrôlé, c'est moins de risques d'attaques sur le bétail



- ❖ **Être juste** : savoir interdire mais aussi féliciter
- ❖ **Être cohérent** : toute la famille doit toujours utiliser les mêmes codes et ne pas changer. Avoir une attitude cohérente avec ce que l'on dit au chien : ne pas rappeler un chien pour le gronder, ou au contraire le gronder en riant
- ❖ **Être compréhensible** : utiliser des codes verbaux courts, clairs, et/ou des codes gestuels tout aussi précis ne laissant place à aucune ambiguïté
- ❖ **Être sûr de soi** : vous devez être un leader pour votre chien. Un leader est celui qui sait **prendre les bonnes décisions sans hésiter, au bon moment.**



Prévenir plutôt que guérir

- ❖ Avoir des règles de vie claires
- ❖ Suivre un code de bonne conduite
- ❖ Être un maître responsable
- ❖ Bien socialiser et éduquer son chien

Rappelons-le, le chien descend du loup, animal qui chasse en meute bien organisée. Contrôlez votre chien, lui aussi peut partir chasser et causer de graves dommages dans les troupeaux.





Quelques règles de vie

- ❧ L'animal doit toujours manger après ses maîtres
- ❧ Il ne doit pas mordiller les mains de son maître
- ❧ Il ne doit pas « avoir le dernier mot »
- ❧ Il ne doit pas chevaucher les jambes de son maître
- ❧ Il doit avoir son coin dans la maison ou dans le jardin
- ❧ Les chiens de catégorie 1 (Pitbull...) et 2 (Rottweiler...) doivent être sortis muselés et en laisse.

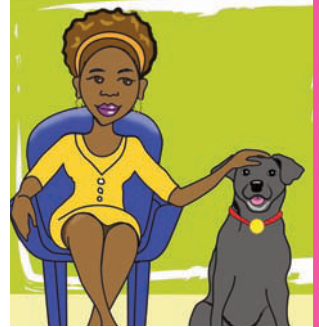


Le chien doit être sous l'autorité de son maître et de tous ceux qui vivent dans la maison.



Le guide de bonne conduite

- ❧ Le maître doit tenir son chien en laisse en ville et dans les lieux publics
- ❧ Il doit ramasser les déjections de son animal dans tous les lieux publics
- ❧ Le chien doit rester sous le contrôle de son maître quand celui-ci le détache
- ❧ Le maître doit faire sortir son chien et lui procurer, sous contrôle permanent, des moments de détente tous les jours
- ❧ Il doit prendre soin de son animal.



Attention à l'orage, aux feux d'artifice et pétards

Dans ces circonstances, il vaut mieux prendre soin d'enfermer son chien. En effet, il peut s'affoler, se mettre à courir en tous sens pour fuir le danger.



Société Protectrice des Animaux de la Martinique



Association de Gestion et de Protection des Animaux de la Martinique



ODEADOM



Liberté • Égalité • Fraternité
RÉPUBLIQUE FRANÇAISE

Contacts Information Conseil Pôle animalier de la Martinique
Tél. 0596 48 07 94 • www.spamartinique.fr

 facebook.com/spa.mque

